

International Scientific Congress AIFI 2022



FISIOTERAPIA E PROSSIMITÀ

le nuove sfide: **il futuro, oggi.**

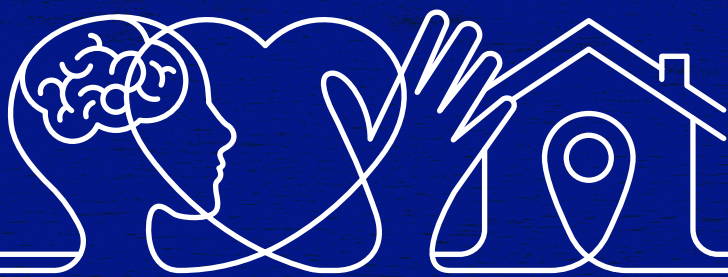
28-29

OTTOBRE

2022

San Paolo
Palace Hotel
Palermo

**PROGRAMMA
PRELIMINARE**





FISIOTERAPIA E PROSSIMITÀ

le nuove sfide: **il futuro, oggi.**

PRESENTAZIONE DELL'EVENTO



AIFI - ASSOCIAZIONE ITALIANA DI FISIOTERAPIA è l'Associazione tecnico-scientifica di riferimento per la professione sanitaria del Fisioterapista, iscritta dal 2020 nell'elenco ministeriale delle società scientifiche deputate, ai sensi della c.d. Legge Gelli-Bianco, alla produzione di Linee Guida e Buone Pratiche. Con radici solide nei più di 60 anni di storia come associazione rappresentativa della categoria, AIFI è oggi una realtà che si dedica con rinnovo

entusiasmo allo sviluppo della Scienza della Fisioterapia e alla diffusione delle conoscenze più aggiornate, seguendo l'evoluzione dei contesti economici e sociali e connettendo costantemente il progresso nella ricerca con l'incarnazione nella responsabilità professionale.

Al suo interno i GIS – Gruppo di Interesse Specialistico, approfondiscono e sviluppano le conoscenze nei diversi ambiti di intervento della Fisioterapia, dal muscolo-scheletrico al neurologico, dal linfologico al pelvi-perineale, dal pediatrico allo sportivo fino all'anziano e per la promozione dell'invecchiamento sano e attivo.

ISC - INTERNATIONAL SCIENTIFIC CONGRESS AIFI 2022 è il 2° evento internazionale promosso da AIFI dalla sua completa trasformazione in Associazione Tecnico Scientifica. Dopo l'edizione di Verona nel 2021, quest'anno l'evento sarà ospitato nella splendida cornice della città di **Palermo, presso il San Paolo Palace Hotel, il 28 e 29 ottobre 2022**, in un territorio che dimostra da sempre un fervore scientifico e culturale nell'ambito delle innovazioni per far fronte ai bisogni di salute dei cittadini.

“FISIOTERAPIA E PROSSIMITÀ: LE NUOVE SFIDE. IL FUTURO, OGGI.” è il titolo scelto per l'evento. La pandemia ha messo in luce le tante difficoltà del Sistema Salute e ha spinto a riprogettare la Sanità partendo **da nuovi modelli di assistenza territoriale, da una profonda trasformazione digitale e tecnologica, dal potenziamento della ricerca biomedica.** Queste nuove vie, tracciate all'interno della **Missione 6 del Piano Nazionale di Ripresa e Resilienza e dal DM77**, consentiranno alla fisioterapia di arrivare sempre più in prossimità delle persone e dei loro bisogni, abbattendo tempi, spazi e barriere.



28-29 OTTOBRE 2022

San Paolo Palace Hotel
Palermo



L'International Scientific Congress di AIFI vuole porsi come punto di analisi dello stato attuale e di propulsione per lo sviluppo dei nuovi percorsi di **Fisioterapia di prossimità**, valorizzando le esperienze del passato, misurando il presente e tracciando chiari obiettivi da raggiungere nel prossimo futuro. La Casa come primo luogo di cura diventa, per la Fisioterapia, il setting privilegiato in cui mente, cuore e mani del Fisioterapista aiutano le Persone a migliorare la velocità e la qualità del recupero dopo un evento acuto, a rallentare l'impoverimento funzionale indotto da condizioni croniche o degenerative, a migliorare complessivamente la qualità di vita loro e dei familiari o caregiver al loro fianco.



ISC AIFI SARÀ #CONNESSIONI

Dopo due anni di pandemia, quest'anno il Congresso si terrà esclusivamente in presenza così da poter a vivere pienamente il "bello" dei Congressi: oltre a contenuti scientifici di altissima qualità ed esperienze nazionali e internazionali da cui trarre spunti, il desiderio è quello di dedicare spazio all'incontro tra persone, aziende, colleghi ed esperti così da infittire sempre di più la rete che da sempre costituisce e sostiene lo sviluppo della fisioterapia.

ISC AIFI SARÀ #INNOVAZIONE

Ecco i principali argomenti che saranno trattati da relatori nazionali e internazionali:

- recenti acquisizioni in Fisioterapia nelle disabilità croniche e degenerative in diversi ambiti clinici
- prevenzione ed educazione terapeutica in Fisioterapia nel territorio





FISIOTERAPIA E PROSSIMITÀ

le nuove sfide: **il futuro, oggi.**

- telerabilitazione e nuove tecnologie in Fisioterapia
- tecnologie assistive e abilitative per pazienti ad alta disabilità
- modelli organizzativi innovativi nella Fisioterapia territoriale
- multiprofessionalità, multidisciplinarietà e continuità di cura territorio-ospedale-territorio
- innovazione didattica e formativa in Fisioterapia

ISC AIFI SARÀ #PARTECIPAZIONE

Per costruire insieme il Congresso, è stata promossa una survey che ha invitato i soci AIFI ad esprimere le proprie preferenze sui temi da approfondire durante la due giorni. E' prevista inoltre una Call For Abstract che chiamerà a raccolta contributi come poster o comunicazioni orali che verranno valutati anche dai partecipanti per l'attribuzione di diversi premi.

ISC AIFI SARÀ #DIVERTIMENTO

Eh sì, i Congressi sono anche questo, momenti in cui la Scienza diventa anche occasione di stare insieme e ... fare festa!



28-29 OTTOBRE 2022

San Paolo Palace Hotel
Palermo



COMITATO ORGANIZZATORE E COMITATO SCIENTIFICO

Presidente A.I.FI.

Dott. Simone Cecchetto | Trento

Presidente del comitato organizzatore del Congresso

Dott. Giuseppe Enea | Palermo

Comitato organizzatore

Dott.ssa Denise Janin | Aosta
Dott.ssa Claudia Pati | Brindisi
Dott. Donato Lancellotti | Venezia
Dott. Andrea Piazze | Genova
Dott.ssa Silvia Gianola | Como
Dott. Roberto Meroni | Lussemburgo
Dott. Michele Cannone | Foggia
Dott.ssa Eleonora Caruso | Palermo
Dott. Fabio Crecco | Palermo
Dott. Daniele Bongiorno | Palermo

Presidente del comitato scientifico del Congresso

Prof. Davide Cattaneo

Comitato organizzatore

Dott. Andrea Turolla | Bologna
Dott. Matteo Benedini | Mantova
Dott.ssa Antonella D'Aversa | Bari
Dott.ssa Tiziana Galli | Saronno
Dott. Simone Gambazza | Milano
Dott. Filippo Maselli | Bari
Dott.ssa Elisa Pelosin | Genova
Dott.ssa Miriam Rosa | Milano
Dott.ssa Carla Sforza | Firenze
Dott.ssa Marta Simonelli | Roma

A.I.FI. - Associazione Italiana di Fisioterapia

via Fermo 2/c - 00182 Roma - P.IVA 04521221004 Tel.: 06 77201020

PEC: aifinazionale@legalmail.it





FISIOTERAPIA E PROSSIMITÀ

le nuove sfide: **il futuro, oggi.**

CERIMONIA INAUGURALE

presso Sala dei Baroni, Palazzo Steri - Palermo (PA)
e in diretta online su AIFI Channel

VENERDÌ 28 OTTOBRE 2022

UNIVERSITÀ E ISTITUZIONI, INSIEME PER LO SVILUPPO DI UNA SANITÀ DI PROSSIMITÀ

moderatori: Simone Cecchetto – Rosario Fiolo

10:00 SALUTI DELLE AUTORITÀ

- Massimo Midiri - *Magnifico Rettore Università degli Studi di Palermo*
- Ruggero Razza - *Assessore alla Salute della Regione Sicilia*
- Roberto Lagalla - *Sindaco di Palermo*
- Piero Ferrante - *Presidente Federazione Ordini dei Fisioterapista*

10:30 LE ATTESE DEI CITTADINI

Annalisa Mandorino
Segretario generale Cittadinanzattiva

10:50 I CAMBIAMENTI DAL MONDO SCIENTIFICO: DALLE ESPERIENZE ALLE EVIDENZE

Nino Cartabellotta
Presidente fondazione GIMBE

11:10 EVOLUZIONI NELLA FORMAZIONE DI BASE DELLE PROFESSIONI SANITARIE

Roberto Gatti
Presidente Conferenza CdL in Fisioterapia



28-29 OTTOBRE 2022

San Paolo Palace Hotel
Palermo



11:30 EVOLUZIONE DELLE PROFESSIONI SANITARIE NEL MONDO ACCADEMICO

Paolo Pillastini
Professore Ordinario Università di Bologna

11:50 IL CONTRIBUTO DEL MONDO SOCIALE

Eleonora Vanni
Presidente Lega Coop Sociale

12:10 DISCUSSIONE

12:30 CHIUSURA DEI LAVORI





FISIOTERAPIA E PROSSIMITÀ

le nuove sfide: **il futuro, oggi.**

PROGRAMMA DEL CONGRESSO

presso San Paolo Palace Hotel - Palermo (PA)

VENERDÌ 28 OTTOBRE 2022

13:00 – 14:00 **Registrazioni dei partecipanti Welcome coffee / networking companies meets / poster views**

PLENARIA 1.

LE NUOVE FRONTIERE DELLA FISIOTERAPIA NELLE DISABILITÀ CRONICHE E DEGENERATIVE

moderatori: Giuseppe Enea – Andrea Turolla

14:00 SALUTI DI APERTURA DEL CONGRESSO

14:10 CHRONIC CARE MODEL IN PHYSIOTHERAPY

Simone Cecchetto

**14:25 PATIENT-CENTERED SELF-MANAGEMENT SUPPORT
IN MUSCULOSKELETAL PHYSIOTHERAPY**

Nathan Hutting

**14:55 PROGETTAZIONE E CONDUZIONE DELL'ESERCIZIO FISICO
NEI PAZIENTI CON PATOLOGIE CRONICHE**

Giampiero Merati

**15:10 PROSSIMITÀ COME RELAZIONE:
IL LINGUAGGIO DEL PAZIENTE E IL SUO PUNTO DI VISTA**

Fortunata Romeo

15:25 DISCUSSIONE

15:40 - 16:20 **Coffee break / networking / companies meets / poster views**



28-29 OTTOBRE 2022

San Paolo Palace Hotel
Palermo



PLENARIA 2.

PREVENZIONE ED EDUCAZIONE TERAPEUTICA IN FISIOTERAPIA TERRITORIALE

moderatori: Antonella D'Aversa – Marta Simonelli

16:20 COGNITIVE AND BEHAVIOURAL INTERVENTIONS IN FALL PREVENTION AND FATIGUE MANAGEMENT

Marcia Finlayson *

16:50 LA PREVENZIONE DELLE CADUTE NELL'ANZIANO: STATO DELL'ARTE E PROSPETTIVE

Daniele Bongiorno

17:05 OLTRE LE BARRIERE DELLA DISABILITÀ: PROGETTI DI INTEGRAZIONE SPORTIVA

Francesco Orlando

17:20 LA FISIOTERAPIA NELLA PREVENZIONE DELLE DISFUNZIONI DEL PAVIMENTO PELVICO

Chiara Fabbri

17:35 DISCUSSIONE

ASSEMBLEA SOCI AIFI IN PRESENZA E ONLINE

18:00 APERTURA DEI LAVORI

20:00 CONCLUSIONE DEI LAVORI

FISIOPARTY

21:00 OPEN BAR / COCKTAIL MIX / DANCE & FUN





FISIOTERAPIA E PROSSIMITÀ

le nuove sfide: **il futuro, oggi.**

SABATO 29 OTTOBRE 2022

PLENARIA 3.

MULTIPROFESSIONALITÀ, MULTIDISCIPLINARIETÀ E CONTINUITÀ DI CURA TERRITORIO-OSPEDALE-TERRITORIO

moderatori: Orazio Meli – Melania Salina

08:30 LA COLLABORAZIONE FISIOTERAPISTA – PEDIATRA NELLA PRESA IN CARICO PRECOCE DEL BAMBINO

Loredana Mocciaro GIS FP – Francesca Grassa ACP

08:50 DAI BISOGNI DELLA PERSONA ALLE RISPOSTE CHIRURGICHE E FISIOTERAPICHE: ESEMPI NELLE DISFUNZIONI DEL PAVIMENTO PELVICO

Francesco Diomede FINCOPP, rappresentante SIUD, Elia Bassini GIS FRPP

09:15 TAVOLA ROTONDA

**Multiprofessionalità e multidisciplinarietà nella continuità di cura
territorio-ospedale-territorio: tra DM77, realtà quotidiana e prospettive realistiche**

Società Scientifiche invitate:

- FIMMG
- CARD
- ARIR
- AIRM
- SIAGASCOT
- SIMFER
- SIRN
- FLI
- AITO
- ITALF
- SICP

10:15 DISCUSSIONE

10:30 - 11.15 coffee break / networking /companies meets / poster views



28-29 OTTOBRE 2022

San Paolo Palace Hotel
Palermo



SESSIONE PARALLELA A.

NUOVE TECNOLOGIE IN FISIOTERAPIA

moderatori: Susanna Mezzarobba – Emanuele Proverbio

11:15 UTILIZZO DELLA REALTÀ VIRTUALE A DOMICILIO: ESPERIENZE E INDICAZIONI OPERATIVE

Massimiliano Pau

11:30 TRANSCRANIAL DIRECT CORRENT STIMULATION (TDCS) E TECNOLOGIE DI PRI- MING A DOMICILIO NEL PAZIENTE CON ICTUS

Matteo Guidetti

11:45 METODOLOGIE PER L'INTEGRAZIONE DELLA TELERIABILITAZIONE NEI PERCORSI FISIOTERAPICI: DALLE LINEE DI INDIRIZZO ALLA REALTÀ OPERATIVA

Sara Federico

12:00 APP E CONTINUITÀ DI CURA NELLA MALATTIA DI PARKINSON

Martina Putzolu

12:15 COMUNICAZIONI ORALI

12:40 DISCUSSIONE

13:00 CONCLUSIONE





FISIOTERAPIA E PROSSIMITÀ

le nuove sfide: **il futuro, oggi.**

SESSIONE PARALLELA B.

TECNOLOGIE ASSISTIVE E ABILITATIVE PER PAZIENTI AD ALTA DISABILITÀ

moderatori: Mauro Tavarnelli – Miriam Rosa

11:15 IL PERCORSO DI PROTESIZZAZIONE DEL PAZIENTE AMPUTATO ALLA LUCE DELLE INNOVAZIONI TECNOLOGICHE: L'INTEGRAZIONE NECESSARIA TRA UTENTE, FISIOTERAPISTA E BIOINGEGNERE

(relatori in via di definizione)

11:35 DALL'OSPEDALE ALLO SPORT: OLTRE LA DISABILITÀ E LE BARRIERE

Francesca Fossato

11:55 LE TECNOLOGIE ROBOTICHE PER L'AUTONOMIA: EVIDENZE DALLA CONSENSUS CONFERENCE CICERONE SULLA ROBOTICA IN NEURO RIABILITAZIONE

Rappresentante SIRN/SIMFER

12:10 LE INNOVAZIONI DELLA DOMOTICA PER AUMENTARE LO SPAZIO DI AUTONOMIA DELLE PERSONE CON GRAVE DISABILITÀ

(relatore in via di definizione)

12:25 COMUNICAZIONI ORALI

12:40 DISCUSSIONE

13:00 CONCLUSIONE



28-29 OTTOBRE 2022

San Paolo Palace Hotel
Palermo



SESSIONE PARALLELA C.

MODELLI ORGANIZZATIVI INNOVATIVI NELLA FISIOTERAPIA TERRITORIALE E INCARNAZIONE DELLA RICERCA IN AMBITO DOMICILIARE

moderatori: Simone Gambazza – Antonio Culcasi

11:15 IL FISIOTERAPISTA DI COMUNITÀ: L'ESPERIENZA TOSCANA

Fabio Bracciantini

11:30 ACCESSO DIRETTO IN FISIOTERAPIA MUSCOLOSCHIELETRICA: QUALI COMPETENZE NECESSARIE?

Filippo Maselli

11:45 TASSONOMIA DEGLI INTERVENTI RIABILITATIVI: CONFRONTO TRA APPROCCI TERAPEUTICI IN PAZIENTI CRONICI ED ACUTI

Fabiola Mestanza

12:00 L'INTERVENTO FISIOTERAPICO DELLE CONDIZIONI NEUROLOGICHE DEGENERATIVE NELLE FASI DI BASSA DISABILITÀ: MODELLI E PROPOSTE

Elisa Gervasoni

12:15 CHRONIC CARE MODEL IN FISIOTERAPIA LINFATICA

Roberto Bartoletti

12:30 COMUNICAZIONI ORALI

12:40 DISCUSSIONE

13:00 – 14:00 Light lunch / networking / companies meets / poster views





FISIOTERAPIA E PROSSIMITÀ

le nuove sfide: **il futuro, oggi.**

PLENARIA 4.

INNOVAZIONE DIDATTICA E FORMATIVA IN FISIOTERAPIA

moderatore: Marco Trucco – Elisa Pelosin

14:00 LEARNING BY DOING: METODOLOGIE INDIRETTE PER L'APPRENDIMENTO

Lucia Zannini

14:20 MODELLI DIDATTICI E FORMATIVI: L'ESPERIENZA INTERNAZIONALE

Alessio Gallina

14:40 HOW RELEVANT IS RELEVANCE IN TEACHING?

RELEVANCE AS A DRIVER FOR INSPIRING LECTURES

Simone Battista

15:00 COMUNICAZIONI ORALI

15:30 DISCUSSIONE - PRESENTAZIONE DEI POSTER VINCITORI

moderatori: Davide Cattaneo – Silvia Gianola

15:30 PRESENTAZIONI MIGLIOR POSTER SELEZIONATI DAL COMITATO SCIENTIFICO E MIGLIOR POSTER VOTATO DAI PARTECIPANTI

16:30 CONCLUSIONI



28-29 OTTOBRE 2022

San Paolo Palace Hotel
Palermo



WORKSHOP POST-CONGRESSUALI

presso San Paolo Palace Hotel - Palermo (PA)

SABATO 29 OTTOBRE 2022

17:00 – 19:00

Workshop 1.

LA SCIENZA DELLA FISIOTERAPIA E LA PROSSIMITÀ COME CONDIZIONE DI CONOSCENZA E CURA: NUOVI PARADIGMI

conduttori: Fortunata Romeo – Giuseppe Enea

17:00 INTRODUZIONE AI LAVORI

17:10 L'OSSERVAZIONE SCIENTIFICA TRA QUALITÀ E QUANTITÀ

Maurizio Iacono

17:40 IL LINGUAGGIO DELL'ESPERIENZA COME STRUMENTO DEL RECUPERO IN FISIOTERAPIA: PARLARE COL PAZIENTE

Laura Genco

18:10 LABORATORIO DI MEDICINA NARRATIVA

Samuele Papiro

19:00 CONCLUSIONE





FISIOTERAPIA E PROSSIMITÀ

le nuove sfide: **il futuro, oggi.**

Workshop 2.

DIAGNOSI DIFFERENZIALE IN FISIOTERAPIA: COMPETENZE AVANZATE PER IL FISIOTERAPISTA MODERNO

conduttori: Filippo Maselli - Firas Mourad

17:00 INTRODUZIONE AI LAVORI

17:10 DEFINIZIONE E CARATTERISTICHE DELLA DIAGNOSI DIFFERENZIALE IN FISIOTERAPIA

Filippo Maselli - Firas Mourad

17:40 EVOLUZIONE DELLO SCREENING FOR REFERRAL

Filippo Maselli - Firas Mourad

18:10 DISCUSSIONE DI ALCUNI CASI CLINICI

Filippo Maselli - Firas Mourad

19:00 CONCLUSIONE

I workshop sono gratuiti per gli iscritti al Congresso con prenotazione obbligatoria in fase di iscrizione. Non è previsto accreditamento ECM.



28-29 OTTOBRE 2022

San Paolo Palace Hotel
Palermo



CALL FOR ABSTRACT

Informazioni generali

Possono essere presentati abstract relativi a poster. All'atto della presentazione, i candidati esprimono la propria disponibilità o meno a presentare il lavoro anche come comunicazione orale, qualora esso sia selezionato dal Comitato Scientifico. Ogni abstract dovrà essere redatto in lingua inglese e in italiano nel template allegato alla presente Call. Si potrà risultare come primi autori in non più di due abstract. Non vi è invece limite al numero di abstract in cui si è indicati come coautori. L'autore che presenterà il poster/comunicazione orale dovrà essere regolarmente iscritto al Congresso.

Deadline ABSTRACT 18 settembreNEW

Deadline e-POSTER di abstract accettati 5 ottobreNEW

Visibilità e-POSTER sul sito del Congresso 10-31 ottobre

Affissione c-POSTER in sede congressuale 28-29 ottobre

Premiazioni 29 ottobre

Argomenti

Possono essere presentati abstract preferibilmente correlati ai temi principali del Congresso, ossia:

- recenti acquisizioni nella Fisioterapia nelle disabilità croniche e degenerative nei diversi ambiti clinici;
- prevenzione ed educazione terapeutica in Fisioterapia nel territorio;
- innovazione didattica e formativa in Fisioterapia;





FISIOTERAPIA E PROSSIMITÀ

le nuove sfide: **il futuro, oggi.**

- d) multiprofessionalità, multidisciplinarietà, continuità di cura territorio-ospedale-territorio;
- e) teleriabilitazione e nuove tecnologie in Fisioterapia;
- f) tecnologie assistive e abilitative per pazienti ad alta disabilità;
- g) modelli organizzativi innovativi nella Fisioterapia territoriale
e incarnazione della ricerca in ambito domiciliare.

Modalità d'invio e scadenza

Gli abstract dovranno prodotti compilando l'apposito template e caricati attraverso il form dedicato **entro il 18 settembre 2022**

Durante la procedura verrà chiesto all'autore se il poster sia relativo ad una tesi universitaria (triennale, magistrale e di master specialistico), ad un articolo pubblicato su rivista internazionale indicizzata oppure ad un'esperienza originale non ancora pubblicata. Gli abstract ed i poster dovranno fare riferimento ad un lavoro di tesi o di articolo pubblicato non antecedente il 2020.

Per qualsiasi informazione o necessità, è possibile contattare la Segreteria nazionale all'indirizzo **sedenazionale@aifi.net**

Accettazione e presentazione poster

Entro il 18 settembre, il Comitato Scientifico comunicherà l'accettazione o meno dell'abstract come poster e l'eventuale codice di accettazione.

Tutti gli abstract accettati dovranno esser presentati come poster sia in formato digitale (e-poster - per la pubblicazione nel sito del Congresso) che cartaceo (c-poster - per la presentazione in sede congressuale). Il poster dovrà essere orientato verticalmente con misura di 70X100.



28-29 OTTOBRE 2022

San Paolo Palace Hotel
Palermo



e-poster: entro il 5 ottobre Il candidato dovrà caricare attraverso apposito link un file pdf con il poster. E' possibile allegare anche un file audio di presentazione dello stesso della durata massima di 3 minuti. Gli e-poster saranno visibili dal 10 al 31 ottobre 2022;

c-poster: all'arrivo presso la sede congressuale, il candidato potrà affiggere il proprio poster nel pannello corrispondente al codice che avrà ricevuto.

Per caricare e presentare il poster, è necessario che l'autore sia essere regolarmente iscritto al Congresso.

Comunicazioni orali

Entro il 22 settembre 2022 il Comitato Scientifico sceglierà gli abstract da proporre come comunicazione orale. Ai candidati selezionati verrà data comunicazione al recapito indicato con precisate la sessione, l'ora e la durata della comunicazione proposta (indicativamente di 8-10 minuti).

Premiazioni

Tutti i Poster presentati parteciperanno al **Concorso Miglior Poster** che si svolgerà durante i lavori congressuali del 28 e 29 ottobre 2022. Tra tutti i lavori inviati da autori di età uguale o inferiore a 25 anni, il Comitato Scientifico del Congresso selezionerà il migliore elaborato a cui verrà attribuito il **"premio YoungPT"**. Tutti gli abstract accettati verranno raccolti negli **Atti del Congresso** in via di definizione su rivista internazionale.





FISIOTERAPIA E PROSSIMITÀ

le nuove sfide: **il futuro, oggi.**

MODALITÀ E QUOTE D'ISCRIZIONE

	Super Early Bird entro il 25/09	Early Bird entro il 10/10	Iscrizione entro il 25/10
Non soci	190 €	210 €	240 €
Soci di società partner	100 €	130 €	160 €
Soci AIFI	50 €	80 €	110 €
Studenti	30 €	50 €	90 €

Accreditamento ECM: +15 € (disponibile per i primi 200 richiedenti)

FisioParty del venerdì 28/10 sera: +35 €

Workshop di sabato 29/10 pomeriggio: gratuiti ma iscrizione obbligatoria

Società Scientifiche partner: ACP, ARIR, AIRM, SIF, FLI, AITO, SIRN, SIMFER, SIAGASCOT, SIR, CREI, ITALF

Per iscrizioni, clicca su questo [LINK](#)

La quota comprende:

- partecipazione alle sessioni plenarie e ad una parallela a scelta
- accesso a zona poster, in presenza e online
- kit congressuale, tre coffee break e un light lunch (il sabato)
- accesso facoltativo alla cerimonia inaugurale a Palazzo Steri (150 posti disponibili)
- partecipazione gratuita a un workshop post congressuale
- crediti ECM (se richiesti e conseguiti)
- attestato di partecipazione

Le iscrizioni sono a cura di BIBA group srl



28-29 OTTOBRE 2022

San Paolo Palace Hotel
Palermo



ACCREDITAMENTO ECM E ATTESTATI

L'evento è in fase di accreditamento ECM per le seguenti professioni:
fisioterapisti, medici (medicina generale, pediatria di libera scelta, medicina interna, urologia, ginecologia, ortopedia, pediatria, pneumologia, medicina fisica e riabilitazione, pneumologia, oncologia), terapeuti occupazionali, logopedisti

Accreditamento ECM: +15 € (disponibile per i primi 200 richiedenti)

A tutti i partecipanti verrà rilasciato un attestato di partecipazione in formato digitale.





FISIOTERAPIA E PROSSIMITÀ

Le nuove sfide: **il futuro, oggi.**

SEDE CONGRESSUALE E OSPITALITÀ ALBERGHIERA



Il San Paolo Palace Hotel – Palermo è il business center più grande della Sicilia orientale e riesce ad ospitare fino a 1800 persone nelle 9 sale congressi. Le sessioni plenarie dell'ISC AIFI si svolgeranno in Sala Orsa. Le sessioni parallele si allargheranno alle sale Orione e Nova. I poster saranno ospitati in area dedicata. E' possibile pernottare presso il San Paolo Palace ai seguenti prezzi

Camera DuS	€ 80 / giorno, prima colazione inclusa, Iva 10% inclusa
Camera Doppia	€ 90 / giorno, prima colazione inclusa, Iva 10% inclusa
Camera tripla	€ 120 / giorno, prima colazione inclusa, Iva 10% inclusa
City tax	€ 2 / per persona, per notte
Opzione al 30 settembre 2022	

San Paolo Palace Hotel

Via Messina Marine, 91 - 90123 – Palermo

Tel:+39 091 6211112

booking@sanpaolopalace.it

www.sanpaolopalace.it

Sono disponibili inoltre le seguenti strutture che riservano tariffe agevolate per i partecipanti al Congresso

Hotel Porta Felice

Via Butera,35/47 – 90133 Palermo

Tel: +39.091.6175678

www.hotelportafelice.it

Sono disponibili in zona altri Hotel o Bed & Breakfast consultabili attraverso i comuni siti di prenotazione.



28-29 OTTOBRE 2022

San Paolo Palace Hotel
Palermo



COME RAGGIUNGERE LA SEDE

DALL'AEROPORTO FALCONE BORSELLINO ALLA STAZIONE CENTRALE DI PALERMO:

- La distanza tra l'hotel e l'aeroporto è di circa 40 km.
- L'aeroporto è collegato alla città (stazione centrale di Palermo) con la linea bus della società Prestia e Comandè, che effettua una corsa ogni 30 minuti circa. La fermata più vicina è la stazione centrale, distante dall'hotel circa 2 km. La tariffa O/W è € 6,40 p.p., la tariffa a/r è € 11,00. [LINK](#)
- Ugualmente l'aeroporto è collegato alla stazione centrale da treno metropolitano di Trenitalia che effettua una corsa ogni 30 minuti circa. la stazione di partenza dall'aeroporto è situata all'interno dell'aereostazione ed il costo è di € 5,90. [LINK](#)

DALLA STAZIONE CENTRALE

- Dalla Stazione Centrale di Palermo si può raggiungere la sede con il servizio autobus N. 224 o 231 e scendere alla settima fermata, Messina Marine – Saetta. La fermata si trova a circa 60 metri dal San Paolo Palace Hotel. Il costo del biglietto € 1,40, durata del tragitto: circa 8 minuti. [LINK](#)

IN AUTO

- Da Messina: Prendere A20/E90 da Viale Boccetta; seguire A20/E90 in direzione di Via Oreto a Palermo. Uscire da E90, continuare su Via Oreto. Prendere Via Buonriposo e Via Salvatore Cappello in direzione di Via Messina Marine/SS113.
- Da Trapani: Prendere Via Marsala/SS115 e Raccordo Autostradale in direzione di A29dir/E933; seguire A29dir/E933 e E90 in direzione di Ponte Bonagia a Palermo. Uscire da E90. Prendere Viale Regione Siciliana Sud Est, Via dell'Orsa Minore, Via Buonriposo, Corso dei Mille e Via Salvatore Cappello in direzione di Via Messina Marine/SS113.
- La distanza tra l'hotel e le principali autostrade (da Catania e da Trapani) è 2,7 km/3,2 km





FISIOTERAPIA E PROSSIMITÀ

le nuove sfide: **il futuro, oggi.**

SERVIZIO TAXI

- Il servizio taxi dall'aeroporto è attivo in concomitanza dei voli di arrivo all'uscita dell'Area Arrivi. In assenza di operatività è possibile richiedere il servizio contattando i numeri telefonici sotto indicati (tempo di attesa circa 20 minuti). All'esterno dell'Area Arrivi è, inoltre, presente un desk informazioni TAXI. La tratta dall'aeroporto all'hotel ha un tempo di percorrenza di circa 40'-45'a ed un costo tra 40 € e 45 €.

Coop. Trinacria:	+39 091-512727	+39 091 6878
Coop. Autoradio taxi:	+39 091-513311	+39 091 8481
Taxi Palermo:	+39 091 513311	

TAXISHARING PALERMO

- Tariffa per l'aeroporto € 7,00 per persona O/W.
www.taxi-sharing-palermo.it
Tel.: + 39331 3284403



28-29 OTTOBRE 2022

San Paolo Palace Hotel
Palermo



PROPOSTE CULTURALI E RICREATIVE COLLATERALI

Per rendere più lieta la permanenza dei partecipanti e delle loro famiglie presso la città che accoglie il congresso, forniamo dei riferimenti turistici per godere a pieno delle bellezze della città di Palermo e dintorni.

TOUR ORGANIZZATO POST CONGRESSUALE - PALERMO E MONREALE

domenica 30 e lunedì 31 ottobre.

I GIORNATA (escursione a Palermo)

Riunione dei partecipanti in luogo convenuto. Trasferimento in piazza del Parlamento. Visita del "Castrum superior" sulla collina il palazzo reale sede dei re Normanni. Itinerario all'interno delle sale di uno tra i più straordinari palazzi d'Europa. Sosta nella Cappella Palatina, la più bella cappella reale del mondo, nello splendore dei mosaici bizantini. Proseguimento per la Cattedrale arabo normanna. Visita del monumento fondato sui resti di una antica moschea. Sosta nel sacello reale che tra le tombe custodisce il sarcofago di Ruggero II e di Federico II lo "stupor mundi". Proseguimento per l'antico asse del Cassaro. Sosta nel cuore storico della Palermo barocca tra due luoghi emblematici, il quadrivio dei Quattro Canti e la piazza Pretoria dominata da una eclettica fontana rinascimentale. Rientro in hotel.

II GIORNATA (escursione a Palermo e Monreale)

Partenza in mattinata per la cittadina di Monreale sorta su un terrazzo del Monte Caputo. Visita del complesso del Duomo fondato da Guglielmo II e del Chiostro benedettino. Un capolavoro splendente di arte bizantina. Rientro a Palermo e giro orientativo della città, tra gli assi monumentali di via Libertà, Corso Vittorio e Piazza Marina (il ficus monumentale) L'antico porto della "Cala" il luogo di fondazione della città fenicia e il Foro italico. Sosta tra le piazze ottocentesche alla presenza dei due teatri cittadini il Politeama Garibaldi e il celebrato Teatro Massimo, uno tra i più vasti e prestigiosi del mondo. Rientro in hotel.

Per informazioni e prenotazioni: sig. ROSARIO DE SANCTIS al numero 333 695 0243 per maggiori informazioni e per prenotarsi.





FISIOTERAPIA E PROSSIMITÀ

le nuove sfide: **il futuro, oggi.**

LE VIE DEI TESORI

E' un progetto dedicato al racconto e alla scoperta del patrimonio dell'Isola, portati avanti dall'omonima fondazione Onlus. L'organizzazione prevede diversi accessi ad attrattive turistiche ed esperienze storico/culturali in diverse località dell'isola e soprattutto a Palermo, dove nasce l'iniziativa.

www.leviedeitesori.com

HOTEL SAN PAOLO DISPONIBILITÀ "POST CONGRESSO" DI 25 CAMERE CON PAGAMENTO DIRETTO IN HOTEL.

- Camera DuS € 80 / giorno, prima colazione inclusa, Iva 10% inclusa
- Camera Doppia € 90 / giorno, prima colazione inclusa, Iva 10% inclusa
- Camera tripla € 120 / giorno, prima colazione inclusa, Iva 10% inclusa
- City tax € 2 / per persona, per notte

Opzione al 30 settembre 2022



28-29 OTTOBRE 2022

San Paolo Palace Hotel
Palermo





aifi.net

