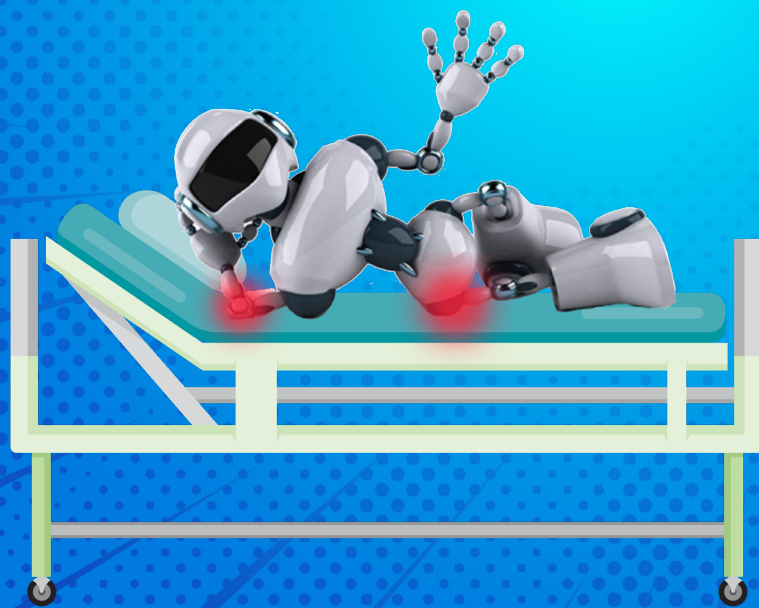


# 1° CORSO FISIOTERAPISTI

FITNESS E SENESCENZA DELL'APPARATO  
LOCOMOTORE

NOVITA' NELLE METODOLOGIE E NELLE TECNICHE  
RIABILITATIVE NELL'ANZIANO  
CON FRATTURE DA FRAGILITÀ



NELL'AMBITO DEL 13°

**TRAUMA  
MEETING**

IN COLLABORAZIONE CON



**Riccione 5-6 OTTOBRE 2021**

**COORDINATORI  
SCIENTIFICI**

**PROF. GIUSEPPE MASSAZZA  
PROF. ALESSANDRO MASSÉ**

**RESPONSABILE  
SCIENTIFICO O.T.O.D.I.**

**DOTT. MAURO ROSELLI**

**RESPONSABILE  
SCIENTIFICO A.I.F.I.**

**DOTT. MARCO TRUCCO**

**PROGRAMMA SCIENTIFICO**

## SALA COSTANZA E VIOLANTE

- 12:00 Registrazione dei Partecipanti
- 14:15 Saluti di apertura  
Presidente O.T.O.D.I.  
**Vincenzo Caiaffa** (Bari)  
Presidenti del corso  
**Giuseppe Massazza, Alessandro Massé** (Torino)  
Responsabile Scientifico O.T.O.D.I.  
**Mauro Roselli** (Torino)  
Presidente A.I.FI.  
**Simone Cecchetto** (Trento)  
Responsabile Scientifico A.I.FI.  
**Marco Trucco** (Torino)

### SESSIONE 1

### SENESCENZA DELL'APPARATO LOCOMOTORE: LE FRATTURE DA FRAGILITA'

#### MODERATORI:

*M. Manca (Lido di Camaiore, LU)  
A. Dettoni (Torino)  
M. Trucco (Torino)*

- 14:30 L'Ortopedico - Fragilità ossea ed Osteoporosi  
**P. De Biase** (Firenze)
- 14:40 Il Geriatra - Epidemiologia: dall'anziano sano alle polipatologie  
**A. Eskenazi** (Torino)
- 14:50 L'Ortopedico - Definizione, classificazione, trattamento  
**S. Landi** (Rimini)
- 15:00 Il Nutrizionista - Stato nutrizionale e terapia  
**F. Ficari** (Firenze)
- 15:10 Il Fisiatra - La Sarcopenia  
**M. Minetto** (Torino)



## SALA COSTANZA E VIOLANTE

- 15:20 Il Fisioterapista - Fitness ed attività sportiva nella società moderna  
**M. Luison** (Chieri, TO)
- 15:30 Il Fisioterapista - Ruolo dell'esercizio fisico nel prevenire l'Osteoporosi  
**M. Trucco** (Torino)
- 15:40 Il Terapista Occupazionale - La T.O. nel paziente con frattura da fragilità  
**A. Ghiotto** (Torino)
- 15:50 **Discussione**  
16:20

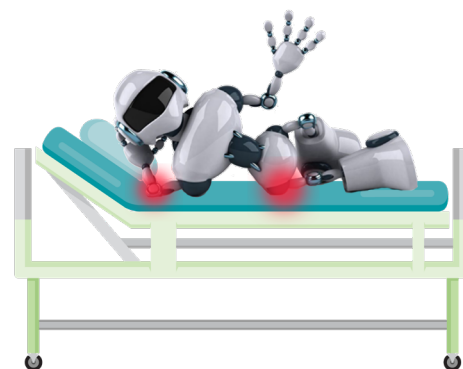
### SESSIONE 2

### FRATTURE DEL FEMORE PROSSIMALE

**MODERATORI:**

*A. Belluati (Ravenna)*  
*S. Cecchetto (Trento)*  
*P.P.S. Cudoni (Olbia)*

- 16:20 Fratture Mediali  
**G. Bruno** (Caserta)
- 16:30 Fratture Laterali  
**G. Vicenti** (Bari)
- 16:40 PDTA  
**C. Lotta** (Ravenna)



## SALA COSTANZA E VIOLANTE

- 16:50 Continuità assistenziale Ospedale - Territorio:  
la presa in carico del paziente in fase di dimissione  
**T. Iacomussi** (Torino)
- 17:00 La riabilitazione post chirurgica  
**E. Tassinari** (Ravenna)
- 17:10 Setting riabilitativi post dimissione: la riabilitazione  
estensiva, domiciliare ed ambulatoriale  
**S. Cecchetto** (Trento)
- 17:20 Il Caregiver  
**C. Miletto** (Torino)
- 17:30 **Discussione**
- 18:00

### Chiusura della Giornata



### SESSIONE 3

### NOVITA' NELLE METODOLOGIE E NELLE TECNICHE RIABILITATIVE NELL'ANZIANO CON FRATTURA DEL FEMORE PROSSIMALE

#### MODERATORI:

*C. Lotta (Ravenna)  
F. Posteraro (Torino)  
M. Trucco (Torino)*

- 09:00 La prevenzione del rischio di caduta nell'anziano  
**S. Primavera** (Trento, GIS Fisioterapia Geriatrica A.I.FI.)
- 09:10 Valutazione del deficit di equilibrio e basi di trattamento  
**M. Segat** (Treviso, A.I.FI. ST Veneto)
- 09:20 Ragionamento clinico e valutazione differenziale del paziente fragile  
**M. Margelli** (Ferrara, GIS GTM A.I.FI.)
- 09:30 Mobilizzazione precoce nel post operatorio  
**A. Cassella** (Caserta)
- 09:40 Il rinforzo muscolare nel paziente fragile  
**M. Rosa** (Milano, GIS Fisioterapia Sportiva A.I.FI.)
- 09:50 Evidenze della terapia fisica nel paziente fragile  
**M. Benedini** (Mantova, NIS Terapie Fisiche A.I.FI.)
- 10:00 **Discussione**
- 10:30



10:30 WORKSHOP 1  
11:30 WORKSHOP 2

### SESSIONE 4 IL RITORNO ALLA NORMALITÀ DOPO FRATTURA DI FEMORE PROSSIMALE

**MODERATORI:** *A. Miti (Mestre, VE)*  
*T. Iacomussi (Torino)*  
*S. Benedetti (Rimini)*

- 12:30 Elementi predittivi per il Recupero Funzionale  
**F. Silvestro** (Lido di Camaiore, LU)
- 12:40 Qualità di vita e aspetti psicologici nell'anziano  
dopo frattura di femore prossimale  
**L. Piano** (Cuneo, staff delega Nazionale  
A.I.Fl. sulla ricerca)
- 12:50 Impatto della Reality orientation Therapy nella  
qualità di vita dell'Anziano  
**G. Lorusso** (Bari)
- 13:00 Differente approccio riabilitativo in relazione al  
tipo di trattamento chirurgico per frattura  
del femore prossimale  
**L. Arione** (Asti)
- 13:10 **Discussione**  
13:30 **Compilazione questionario  
ECM Online**



# INFORMAZIONI GENERALI

## SEDE DEL CORSO



### **PALAZZO DEI CONGRESSI DI RICCIONE**

Via Virgilio, 17, 47838 Riccione (RN)

0541 474200

[www.palariccione.com](http://www.palariccione.com)

[info@palariccione.com](mailto:info@palariccione.com)

**PARCHEGGIO:** Nel seminterrato è disponibile un parcheggio coperto, incustodito e a pagamento collegato con l'ascensore direttamente alla sede congressuale.

## ECM

# MED3

Provider ECM n.34 - [www.med3.it](http://www.med3.it)

L'evento verrà accreditato dal provider Med3 (ID 34) **per le seguenti figure professionali: Medico Chirurgo specialista in ortopedia e traumatologia, Specialista in medicina fisica e riabilitazione; Fisioterapista.**

La prova di valutazione e il questionario di gradimento si svolgeranno online, accedendo al sito [www.med3.it](http://www.med3.it). Il test rimarrà attivo per 3 gg (dalle 13:30 del 6 ottobre 2021 alle 13:30 del 9 ottobre 2021). Oltre tale termine non sarà più possibile effettuare il test. I crediti ECM saranno riconosciuti a coloro che avranno risposto correttamente al 75% delle domande proposte e partecipato almeno al 90% del percorso formativo

## QUOTE DI ISCRIZIONE

Modulo di iscrizione online e modalità di pagamento disponibili nel sito [www.lcfcongress.com](http://www.lcfcongress.com) al seguente link [https://bit.ly/CORSO\\_FISIO](https://bit.ly/CORSO_FISIO)

**QUOTA DI ISCRIZIONE** € **110,00** (iva inclusa)

**I Soci A.I.FI.** avranno diritto alla quota scontata di euro **90,00** (IVA inclusa) inserendo il **codice sconto dedicato**.

**Per ricevere il codice sconto si prega di contattare la Segreteria A.I.FI.**

La quota di iscrizione include:

- Accesso alle sessioni scientifiche & mostra espositiva
- Ristorazione come da programma
- Kit Congressuale
- Attestato di partecipazione inviato via email, post evento
- Partecipazione gratuita al 13° TRAUMA MEETING

**DEADLINE ISCRIZIONI: 30 Settembre 2021**



***Segreteria Organizzativa***

**LCF CONGRESS FACTORY S.R.L.**

Via Piangipane 141, int. 7, 44121 Ferrara

EMAIL: [info@lcfcongress.com](mailto:info@lcfcongress.com)

TEL: +39 0532 1883439

CELL: +39 340 6672064

