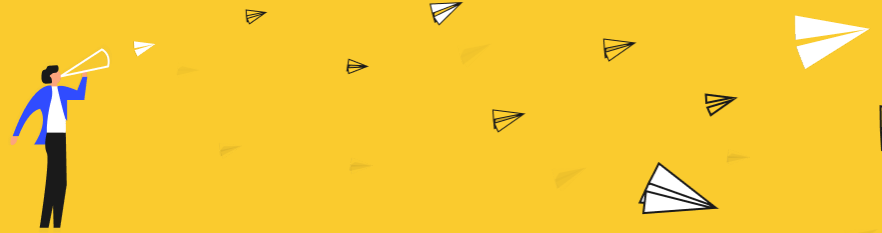




# Una guida per cittadini fisioterapisti medici



## Cos'è Il Pavimento Pelvico

È l'insieme di tessuto muscolare e connettivale che coincide con la zona genito-urinaria-anale e partecipa alla **funzione:**

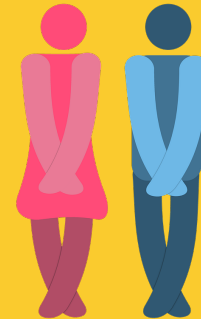
- Urinaria
- Defecatoria
- Sessuale
- Riproduttiva
- Biomeccanica
- Statica Pelvica

Redazione a cura della dott.ssa **Ilaria Scaramuzza**

Si ringrazia la dott.ssa **Lucia Piccoli** per la preziosa collaborazione

La coordinatrice Sez. Territoriale Puglia dott.ssa **Annamaria Zaccaria** e la supervisione della dott.ssa **Dileo Lucia** referente GIS Pavimento Pelvico Puglia

## Pavimento Pelvico Fisioterapia e Riabilitazione



# La riabilitazione Del Pavimento Pelvico



Cerca il tuo professionista in Puglia  
su <https://fisioterapisti.aifi.net>

Per info scrivi a: [gispavimentopelvico@aifi.net](mailto:gispavimentopelvico@aifi.net)

Una guida per  
cittadini  
fisioterapisti  
medici



La riabilitazione del pavimento pelvico è quel settore della medicina riabilitativa indirizzato alla valutazione e al trattamento delle disfunzioni dell'area pelvi-perineale di natura urologica, ginecologica, andrologica, colon-proctologica e algologica correlabili ad alterata funzionalità del pavimento pelvico. **DI COSA SI OCCUPA**

## Dolore Pelvico cronico



Dolore cronico o persistente percepito e definito a livello della pelvi per almeno 6 mesi

## Sfera sessuale



Inabilità di una persona di avere una risposta sessuale o provare piacere sessuale

## Incontinenza urinaria



È la perdita involontaria di urina attraverso l'uretra, obiettivamente dimostrabile e tale da costituire un problema igienico sociale

## Incontinenza fecale



È il disturbo caratterizzato dalla perdita involontaria di feci e gas intestinali. Chi ne soffre non riesce a controllare, del tutto o in parte, la defecazione e lo sfintere anale, l'anello muscolare.

## Gravidanza e menopausa



La gravidanza, il parto o semplicemente l'invecchiamento ed il sopraggiungere della menopausa, possono compromettere l'integrità del pavimento pelvico, con ripercussioni sul suo funzionamento.

## Sport










Ci sono sport intensi come il sollevamento pesi, l'atletica, il salto o la ginnastica che possono compromettere la funzionalità del pavimento pelvico, se vengono praticati in forma professionale o con troppa assiduità

## Disturbi in età pediatrica



Il problema dell'incontinenza urinaria diurna o notturna colpisce il 20% della popolazione in età pediatrica. Occorre prestare molta attenzione perché non si tratta solo di un problema sociale, in quanto in alcuni casi è la spia di infezioni delle vie urinarie o di anomalie che possono portare anche a possibili danni futuri della funzione renale.

## Gli Strumenti Riabilitativi

-  **Anamnesi**
-  **Valutazione Funzionale**
-  **Esame obiettivo**
-  **Test cartacei**
-  **Biofeedback**
-  **RUSI**
-  **Esercizio terapeutico**