

# XI AIFI INTERNATIONAL CONFERENCE

Powered by GIS Fisioterapia  
Neurologica e Neuroscienze

**Integrating movement and cognition  
in neurological rehabilitation:  
clinical and research perspectives**

IRCCS Don Carlo Gnocchi  
**Firenze**

**18-20  
giugno  
2026**

Pre-congresso e congresso  
11 crediti ECM

Congresso  
8,4 crediti ECM



# XI AIFI INTERNATIONAL CONFERENCE GIS FN&N

IRCCS Don Carlo  
Gnocchi di Firenze  
Via di Scandicci, 269,  
50143 Firenze

18-19-20 GIUGNO 2026

Evento accreditato per le figure professionali della riabilitazione: medici e medici specialisti, logopedisti, terapisti occupazionali, terapisti della neuro e psicomotricità dell'età evolutiva, fisioterapisti e psicologi.

Il congresso, promosso da AIFI - GIS Fisioterapia Neurologica e Neuroscienze, nasce con l'obiettivo di approfondire il ruolo chiave dell'integrazione tra movimento e funzioni cognitive nella riabilitazione neurologica.

Le più recenti evidenze scientifiche mostrano come i processi cognitivi e motori siano strettamente interconnessi e come il loro dialogo rappresenti un elemento fondamentale per interventi riabilitativi efficaci e personalizzati. Il congresso propone un confronto multidisciplinare integrando clinica, ricerca e formazione e coinvolgendo esperti nazionali e internazionali. Attraverso keynote lectures, sessioni tematiche, comunicazioni orali, poster e workshop pratici, verranno esplorati approcci innovativi e modelli integrati che collegano neuroscienze, valutazione e intervento riabilitativo, con particolare attenzione all'applicabilità clinica.

L'evento rappresenta un'occasione di crescita scientifica e professionale, favorendo il dialogo tra neuroscienze e riabilitazione, con l'obiettivo di migliorare la qualità della presa in carico riabilitativa.

**Presidente:** *Matteo Guidetti*

**Segreteria Scientifica:** *Andrea Baroni, Davide Cattaneo, Claudio Cordani, Serena Di Tondo, Roberto Gatti, Elisa Gervasoni, Matteo Guidetti, Francesco Giuseppe Materazzi, Susanna Mezzarobba, Matteo Paci, Elisa Pelosin, Martina Putzolu, Annalaura Riccardi, Elisabetta Sarasso, Serena Urbano*

**Segreteria Organizzativa:** *Andrea Baroni, Serena Di Tondo, Monica Fontanelli, Francesco Giuseppe Materazzi, Matteo Paci, Annalaura Riccardi, Elisabetta Sarasso*



# FACULTY

**Margit Alt Murphy** University of Gothenburg, Gothenburg, Sweden

**Maria Pia Amato** Università di Firenze e IRCCS Fondazione Don Carlo Gnocchi ETS, Firenze

**Marco Baccini** IRCCS Fondazione Don Carlo Gnocchi ETS, Firenze

**Andrea Baroni** Università degli Studi di Ferrara, Ferrara

**Benedetta Basagni** Azienda USL Toscana Centro, Firenze

**Leonardo Boccuni** IRCCS Eugenio Medea, Conegliano

**Gaia Bonassi** Università di Genova

**Anna Borghi** Sapienza Università di Roma e CNR, Roma

**Elisa Canu** IRCCS Ospedale San Raffaele, Milano

**Chiara Castagnoli** IRCCS Fondazione Don Carlo Gnocchi ETS, Firenze

**Davide Cattaneo** Università degli Studi di Milano e IRCCS Fondazione Don Carlo Gnocchi ETS, Milano

**Claudio Cordani** IRCCS Ospedale Galeazzi Sant'Ambrogio, Milano

**Serena Di Tondo** Azienda Ospedaliero-Universitaria Senese, Siena

**Peter Feys** Hasselt University, Hasselt, Belgium

**Giulia Fregna** Università di Ferrara

**Roberto Gatti** Humanitas University, Pieve Emanuele - Milano

**Elisa Gervasoni** IRCCS Fondazione Don Carlo Gnocchi ETS, Milano

**Matteo Guidetti** Università degli Studi di Milano, Milano

**Francesco Giuseppe Materazzi** Istituto di riabilitazione Montecatone, Imola

**Susanna Mezzarobba** Università degli Studi di Trieste, Trieste

**Matteo Paci** Azienda USL Toscana Centro e Università di Firenze, Firenze

**Leonardo Pantoni** Università degli Studi di Milano e Ospedale Luigi Sacco, Milano

**Elisa Pelosin** Università di Genova e IRCCS Azienda Ospedaliera Metropolitana, Genova

**Noemi Piramide** Università degli studi della Campania Luigi Vanvitelli, Napoli

**Daniele Piscitelli** Università di Milano-Bicocca, Milano

**Jessica Podda** Fondazione Italiana Sclerosi Multipla ETS, Genova

**Giorgia Pregnolato** University College, Dublin

**Alberto Priori** Università degli Studi di Milano e ASST Santi Paolo e Carlo, Milano

**Luca Prosperini** Azienda Ospedaliera San Camillo Forlanini, Roma

**Martina Putzolu** Università di Genova e IRCCS Azienda Ospedaliera Metropolitana, Genova

**Elisa Ravizzotti** IRCCS Auxologico, Milano

**Annalaura Riccardi** Centro Studi di Riabilitazione Neurocognitiva Motus Mens, Verona

**Elisabetta Sarasso** IRCCS Ospedale San Raffaele e Università Vita-Salute San Raffaele, Milano

**Iva Stankovic** University of Belgrade and University Clinical Center of Serbia, Belgrade, Serbia

**Andrea Turolla** Università di Bologna e IRCCS Azienda Ospedaliero-Universitaria di Bologna, Bologna

14:00 - 14:30 Visita guidata del centro

---

### WORKSHOP PRATICI PRE-CONGRESSO

14:30 - 16:30 Freezing del cammino nella malattia di Parkinson: nuova definizione e valutazione (30 posti)  
*Susanna Mezzarobba, Martina Putzolu, Elisabetta Sarasso*

**Workshop 1**  
IRCCS Don Carlo  
Gnocchi di Firenze

14:30 - 16:30 Oltre il deficit motorio: la riabilitazione fisioterapica nella lesione emisferica destra post-stroke (30 posti)  
*Marco Baccini, Chiara Castagnoli, Matteo Paci*

**Workshop 2**  
IRCCS Don Carlo  
Gnocchi di Firenze

---

### LA SCIENZA SI INCONTRA

18:00 Registrazione partecipanti

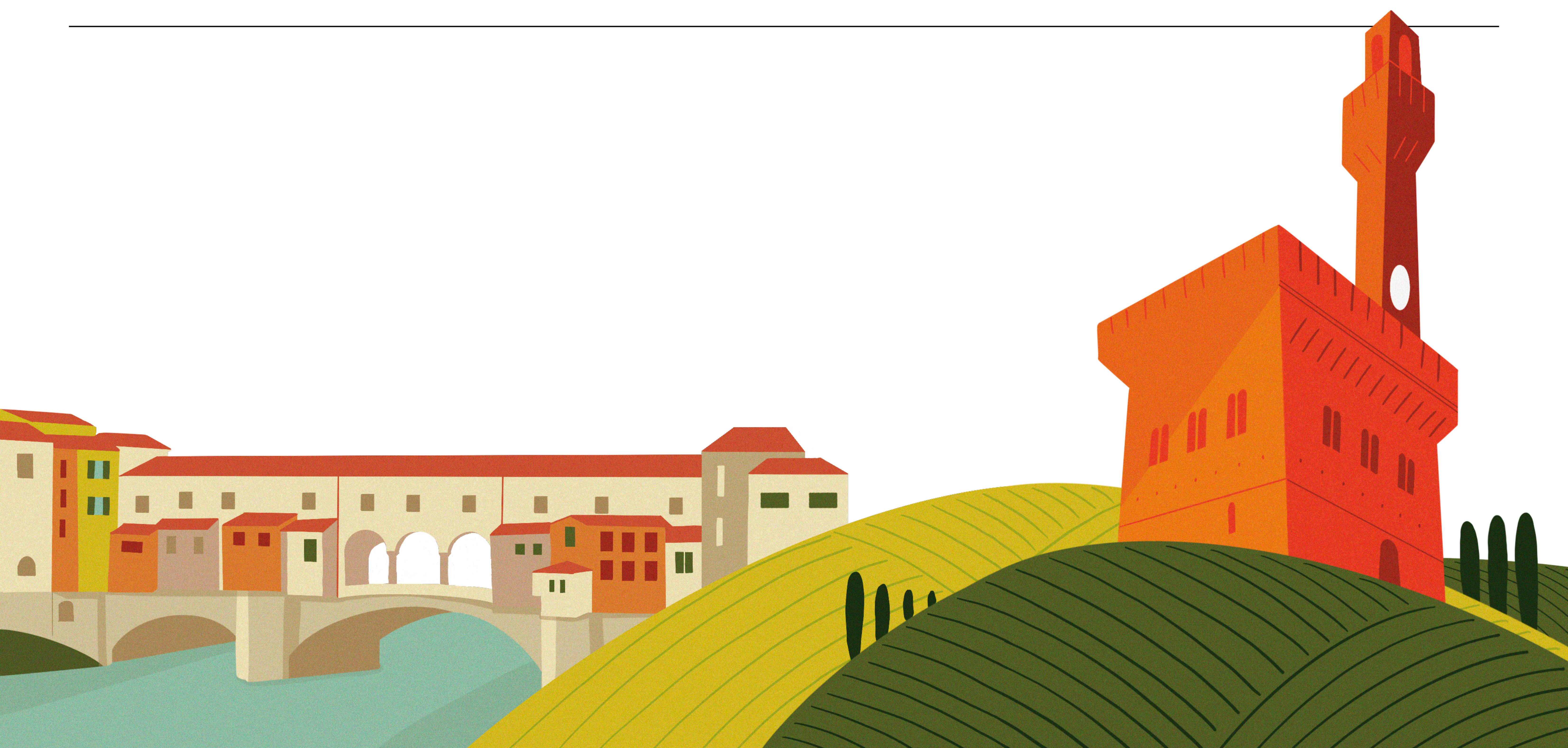
**Giubbe Rosse**  
Piazza della  
Repubblica, 13/14/r,  
50123 Firenze FI

18:30 Saluti e inizio lavori

18:45 **KEYNOTE**  
**Cognizione, corpo e azione**  
*Anna Borghi*  
Introduced by *Susanna Mezzarobba*

19:45 Aperitivo scientifico

---



8:30 Registrazione partecipanti

9:00 Saluti autorità

---

### **HOT TOPIC – STROKE**

*Chair\*: Matteo Paci, Giorgia Pregolato*

9:30 **Rebuilding sensorimotor and cognitive integration**  
*Ricostruire l'integrazione sensorimotoria e cognitiva*  
*Leonardo Pantoni*

10:00 **Neuropsychological bases of cognitive–motor dysfunction: implications for physiotherapy practice**  
*Basi neuropsicologiche della disfunzione cognitivo-motoria: implicazioni per la pratica fisioterapica*  
*Benedetta Basagni*

10:30 **Motor control and motor learning principles guiding recovery and rehabilitation after stroke: a cognitive-motor perspective**  
*Principi di controllo e apprendimento motorio alla base del recupero e della riabilitazione post stroke: una prospettiva cognitivo-motoria*  
*Margit Alt Murphy*

11:00 Discussione

---

11:30 Coffee break

---

### **Comunicazioni orali**

*Chair\*: Daniele Piscitelli, Annalaura Riccardi*

12:00 - 12:15 **The enriched environment as a primer for early multidimensional recovery after acute stroke: a longitudinal controlled study**  
*Alex Lando\*, Silvia Facchini, Lucia Didonè, Marina Magalini, Alfonso Baba, Salvatore Pernice, Margherita Bertuccelli, Serena De Pellegrin, Diego Bulcão Visco, Claudio Baracchini, Francesco Piccione, Maurizio Corbetta, Alessandra Del Felice*

12:15 - 12:30 **The MOVE Project: Study Design and Baseline Characterization of a Longitudinal Trial on Cognitive and Physical Decline**  
*Alessandra Dodich, Caterina Dapor, Giulia Ellena, Marco Pietro Parente\*, Elena Zambon, Jorge Jovicich, Costanza Papagno*

12:30 - 12:45	<p><b>Restoring facial function in Trigeminal Neuralgia: a Virtual Reality-based rehabilitation approach after radiosurgery</b></p> <p><i>Alejandro Enrique Brivio*, Valtorta Filippo, Basaia Silvia, Sarasso Elisabetta, Emedoli Daniele, Albano Luigi, Pompeo Edoardo, Tripodi Chiara, Sibilla Elisa, Mortini Pietro, Agosta Federica, Filippi Massimo</i></p>
12:45 - 13:00	<p><b>Cerebellar Theta Stimulation Improves Dexterity and Motor Plasticity in Chronic Stroke</b></p> <p><i>Alex Martino Cinnera*, Danny Adrian Spampinato, Valentina Pezzopane, Annibale Antonioni, Elisa Dolfini, Lucia Mencarelli, Matteo Ferraresi, Katia Botta, Andrea Casarotto, Sofia Straudi, Luciano Fadiga, Giacomo Koch</i></p>
13:00	<p>Lunch</p> <p><b>POSTER (part 1)</b></p> <p><i>Chair*: Matteo Guidetti, Elisa Ravizzotti</i></p>
	<p><b>HOT TOPIC – MULTIPLE SCLEROSIS</b></p> <p><i>Chair*: Maria Pia Amato, Davide Cattaneo</i></p>
14:30	<p><b>Motor-cognitive interaction: mechanisms and clinical implications</b></p> <p><i>Interazione motorio-cognitiva: meccanismi e implicazioni cliniche</i></p> <p><i>Luca Prosperini</i></p>
15:00	<p><b>The value of cognitive processes for motor rehabilitation</b></p> <p><i>L'importanza dei processi cognitivi nella riabilitazione motoria</i></p> <p><i>Jessica Podda</i></p>
15:30	<p><b>Brain impairments, motor-cognitive interaction, and fatigue: implications for functional mobility</b></p> <p><i>Disfunzioni cerebrali, interazione motorio-cognitiva e fatica: implicazioni per la mobilità funzionale</i></p> <p><i>Peter Feys</i></p>
16:00	<p>Discussione</p>
16:30	<p>Coffee break</p>
	<p><b>Comunicazioni orali</b></p> <p><i>Chair*: Andrea Baroni, Elisa Gervasoni</i></p>
17:00 - 17:15	<p><b>Effects of a multidisciplinary group rehabilitation program combining motor training, cognitive stimulation and fatigue management in early Multiple Sclerosis</b></p> <p><i>Ilaria Ruotolo*, Giovanni Sellitto, Emanuele Amadio, Giovanni Galeoto</i></p>
17:15 - 17:30	<p><b>Effects of high-intensity multimodal functional training on motor and cognitive functions in people with multiple sclerosis: a pilot randomized controlled trial</b></p> <p><i>Chiara Pegorini*, Rebecca Cardini, Rita Bertoni, Ilaria Carpinella, Andrea Tacchino, Erica Grange, Valentina Guidotti, Anna Gallo, Tommaso Budassi, Tatiana Lanfranco, Elvira Sbragia, Giampaolo Brichetto, Claudio Solaro, Marco Rovaris, Davide Cattaneo, Elisa Gervasoni</i></p>

17:30 - 17:45

**Combined Cerebellar Stimulation and Sensor-Based Balance Training for Improving Balance and Gait in Ataxia (EtABeta): Pilot Results**

*Martina D'Arienzo\*, Danny Adrian Spampinato, Valentina Pezzopane, Alex Martino Cinnera, Diego Piatti, Matteo Ferraresi, Andrea Carolina Vinci, Vito Luigi Colona, Gessica Vasco, Maria Grazia Grasso, Stefano Paolucci, Sonia Bonni, Giacomo Koch*

17:45 - 18:00

**Effectiveness of Vestibular Physical Therapy on balance and dizziness in people with Persistent Postural-Perceptual Dizziness: A Systematic Review and Meta-Analysis**

*Diego Piatti\*, Sara De Angelis, Gianluca Paolucci, Leonardo Manzari, Daniel Hector Verdecchia, Iole Indovina, Marco Tramontano*

18:30

**Assemblea soci GIS FN&N**



**HOT TOPIC – PARKINSON'S DISEASE**

*Chair\*: Gaia Bonassi, Alberto Priori*

- 9:30 **The influence of motor-cognitive factors on phenotypic variability**  
*L'influenza dei fattori motori-cognitivi sulla variabilità fenotipica*  
*Iva Stankovic*
- 10:00 **Cognitive-behavioral determinants of response to physiotherapy**  
*Determinanti cognitivo-comportamentali della risposta al trattamento fisioterapico*  
*Elisa Canu*
- 10:30 **Designing physiotherapy treatment according to an integrated cognitive-motor approach**  
*Progettazione del trattamento fisioterapico secondo un approccio cognitivo-motorio integrato*  
*Elisa Pelosin*
- 11:00 Discussione

---

11:30 Coffee break

---

**Comunicazioni orali**

*Chair\* : Matteo Guidetti, Elisabetta Sarasso*

- 12:00 - 12:15 **Machine learning approach to identify gait and cognitive features associated with Mild Cognitive Impairment in Parkinson's disease**  
*Marco Forghieri\*, Elisabetta Sarasso, Silvia Basaia, Andrea Gardoni, Andrea Grassi, Giulia Bonardi, Sara Carta, Alejandro Enrique Brivio, Sara Mariotto, Ilaria Di Vico, Elisa Mantovani, Elisa Canu, Miriana Bressan, Veronica Castelnovo, Elisa Sibilla, Chiara Tripodi, Fabiola Freri, Roberta Balestrino, Milena Trentinaglia, Francesco Maffei, Vanessa Chiodega, Stefano Tamburin, Maria Antonietta Volontè, Michele Tinazzi, Massimo Filippi, Federica Agosta*
- 12:15 - 12:30 **When emotion meets movement: amygdala connectivity alterations underlying freezing of gait in Parkinson's disease**  
*Andrea Grassi\*, Elisabetta Sarasso, Andrea Gardoni, Silvia Basaia, Giulia Bonardi, Sara Carta, Sara Mariotto, Ilaria Di Vico, Elisa Mantovani, Elisa Canu, Miriana Bressan, Veronica Castelnovo, Elisa Sibilla, Chiara Tripodi, Fabiola Freri, Roberta Balestrino, Marco Forghieri, Alejandro Enrique Brivio, Milena Trentinaglia, Francesco Maffei, Vanessa Chiodega, Stefano Tamburin, Maria Antonietta Volontè, Michele Tinazzi, Massimo Filippi, Federica Agosta*
- 12:30 - 12:45 **High-frequency Vestibulo-Ocular Reflex and motor symptoms in people with Parkinson's disease: a cross-sectional observational study**  
*Marco Boldreghini, Marco Trucco, Francesca Quarone\*, Marco Tramontano*

12:45 - 13:00

**Effects of Bilateral Anodal tDCS on Freezing of Gait in Parkinson's Disease: Preliminary Clinical and EMG Findings**

*Francesca Massaro\*, Serena Oliveri, Clara Tambussi, Alessio Dogadi Bratti, Luca D'Amico, Federica Neri, Sara Moretti, Alessio Presicce, Viktoria Karakhanova, Sara Marceglia, Tommaso Bocci, Alberto Priori, Matteo Guidetti*

---

13:00

Lunch

**POSTER (part 2)**

*Chair\*: Serena Di Tondo, Elisa Gervasoni*

---

**HOT TOPIC – FORMAZIONE, RICERCA E CLINICA IN FISIOTERAPIA: NECESSITÀ DI UN MODELLO INTEGRATO?**

*Chair\* : Claudio Cordani, Francesco Giuseppe Materazzi*

14:30

**Biomarkers of disease progression in Parkinson's disease**

*Biomarcatori di progressione nella malattia di Parkinson*

*Noemi Piramide*

14:50

**Neuromodulation-induced cortical prehabilitation to improve post-surgical outcomes in adults with primary brain tumors**

*Preabilitazione nei pazienti con tumore cerebrale: integrazione tra neuromodulazione non-invasiva ed esercizio terapeutico*

*Leonardo Boccuni*

---

*Chair\*: Susanna Mezzarobba*

15:10

**Tavola rotonda: Sinergia tra didattica, ricerca e clinica in riabilitazione neurologica**

*Davide Cattaneo, Roberto Gatti, Elisa Pelosin, Andrea Turolla*

---

**Comunicazioni orali - Sessione dottorandi**

*Chair\*: Leonardo Boccuni, Giulia Fregna*

15:40 - 15:55

**Predictive Factors and dose-response effect of rehabilitation for Upper Limb induced recovery after stroke: an updating of systematic review with proportional meta-analyses**

*Martina Andò\*, Alex Lando, Simone Gambazza, Valeria Carla Edefonti, Camilla Maffioli, Andrea Turolla, Silvia Salvalaggio*

15:55 - 16:10

**Cognitive-Motor Interference and Prioritization Strategies in the Sit-to-Stand Test: A Multidimensional Analysis and Correlation with Fall Risk in Parkinson's Disease**

*Marco Trucco\*, Mattia Angelelli, Frederique Chiampo, Nadia Esposito, Cristina Destefanis, Piero Bottino, Mirko Job, Marco Testa*

16:10 - 16:25

**Unveiling the Silent Burden: A Novel Approach to Postural Instability in Parkinson's Disease**

*Joel Pollet\*, Tania Guerini, Riccardo Buraschi, Massimiliano Gobbo, Maurizio Vincenzo Falso*

16:25 - 16:40

**Development of a Machine Learning Model to Detect High Risk Near Falls in People with Multiple Sclerosis During Volitional Stepping Training**

*Gabriele Perachiotti\*, Rosanna Manzo, Matteo Manfroni, Mauro Crestani, Andrea Pasini, Marialuisa Gandolfi, Nicola Moccaldi, Sofia Straudi*

16:40

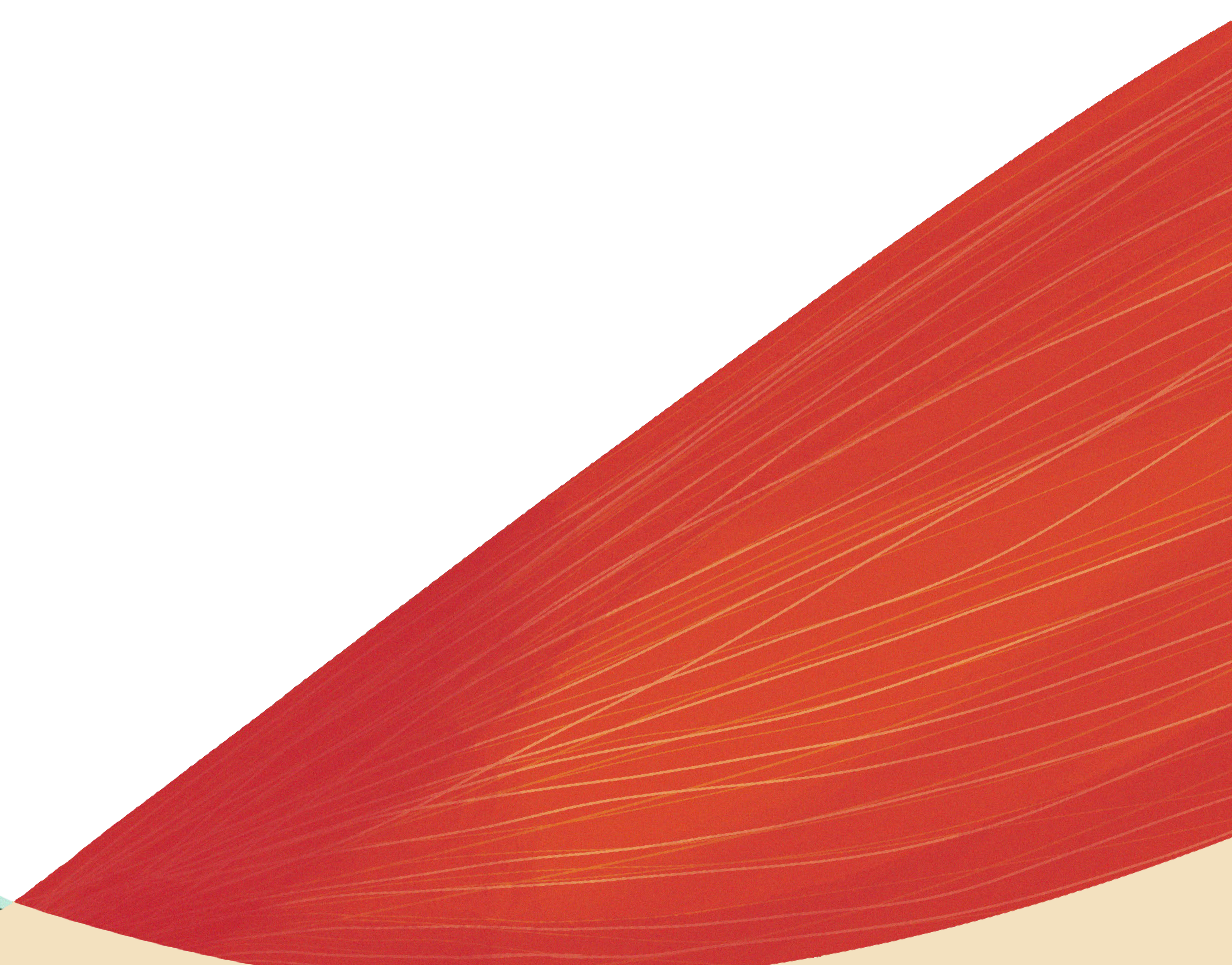
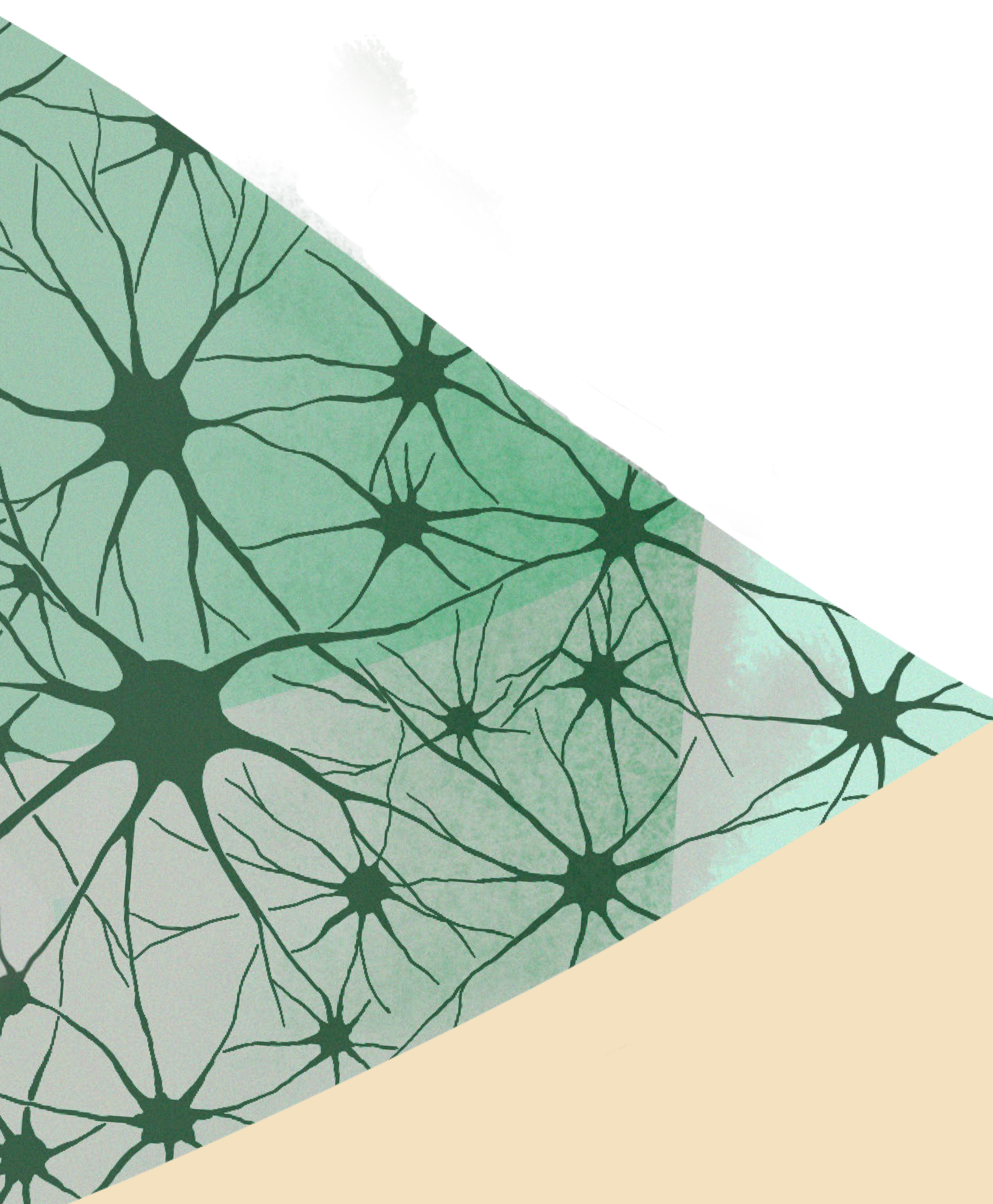
## Premiazioni

- *Miglior Poster*
  - *Miglior Comunicazione orale*
  - *Miglior Comunicazione orale dottorandi*
  - *Miglior tesi triennale*
  - *Miglior tesi magistrale*
  - *Miglior articolo scientifico*
- 

17:30

## Chiusura lavori congressuali

---



13:00

## POSTER (part 1)

*Chair\*: Matteo Guidetti, Elisa Ravizzotti*

### **Impaired Postural Motor Resonance in Parkinson's Disease: Evidence from Soleus H-Reflex Modulation during Action Observation and Effects of Action Observation Training delivered via Telerehabilitation**

*Francesco Scandelli\*, Nadia Milanese, Francesco Mure, Leonardo Vicardi, Federico Temporiti, Francesco Bolzoni, Roberto Gatti.*

### **Effects of action observation training on motor and cognitive abilities in patients with cognitive impairment: a systematic review and meta-analysis**

*Elena Galbiati\*, Francesco Scandelli, Federico Temporiti, Roberto Gatti.*

### **Facial Mimic Alterations in Trigeminal Neuralgia: A Video-Based Physiotherapy Assessment of Syllable Pronunciation**

*Valtorta Filippo\*, Basaia Silvia, Sarasso Elisabetta, Emedoli Daniele, Albano Luigi, Pompeo Edoardo, Tripodi Chiara, Sibilla Elisa, Mortini Pietro, Agosta Federica, Filippi Massimo.*

### **Non-invasive Neuromodulation for the management of neuropathic pain in Guillain Barrè syndrome: a case report**

*Sara Santini\*, Maria Giulia Montecchi, Stefano Bianchin, Silvia Cardinali, Angelo Briganti, Mirco Lusuardi.*

### **Benefits of physical activity on cognitive functions in neurological patients: a systematic review**

*Federica Delbello\*, Elena Fachin.*

### **Does walking wear you down? investigating the impact of motor fatigability on cognition and balance in people with multiple sclerosis**

*Rebecca Cardini, Rita Bertoni, Ilaria Carpinella, Chiara Pegorini\*, Andrea Tacchino, Erica Grange, Valentina Guidotti, Anna Gallo, Tommaso Budassi, Tatiana Lanfranco, Elvira Sbragia, Giampaolo Brichetto, Claudio Solaro, Marco Rovaris, Davide Cattaneo, Elisa Gervasoni.*

### **Artificial intelligence for motor and cognitive functioning in neurological disorders: a scoping review of clinical applications and technologies**

*Chiara Pegorini\*, Davide Cattaneo, Matteo Meotti, Andrea Mannini, Claudio Cordani, Elisa Gervasoni, Francesca Baglio.*

### **Enriched Environment in Post-Stroke Rehabilitation: A Scoping Review of Clinical Applications**

*Francesco Frasciello, Lapo Bianchi, Francesco Ferrarello, Matteo Paci\**

### **Shifting focus, restoring movement: dual-task mechanisms in Functional Movement Disorders**

*Elisabetta Sarasso\*, Marialuisa Gandolfi, Andrea Gardoni, Angela Sandri, Silvia Basaia, Michela Russo, Ilaria Antonella Di Vico, Serena Camozzi, Christian Geroin, Giulia Pedrotti, Melania Fasoli, Francesca Salaorni, Giancarlo Mansueto, Francesca Benedetta Pizzini, Marco Barillari, Matteo Francesco Lauriola, Mariachiara Tozzi, Francesca Rusciano, Anna Fratucello, Roberto Erro, Sofia Cuoco, Immacolata Carotenuto, Carlo Ricciardi, Francesco Amato, Giovanna Maddalena Squintani, Sara Mariotto, Stefano Tamburin, Elisa Canu1, Paolo Barone, Maria Teresa Pellecchia, Massimo Filippi, Michele Tinazzi, Federica Agosta.*

## **Emotion in motion: gait pattern and neural circuits modulation in Parkinson's disease**

*Elisabetta Sarasso\*, Federica Agosta, Martina Putzolu, Elisa Canu, Marco Forghieri, Silvia Basaia, Andrea Gardoni, Andrea Grassi, Alessandro Botta, Sara Terranova, Laura Avanzino, Roberta Balestrino, Elisa Pelosin, Massimo Filippi.*

## **Cognitive Multisensory Rehabilitation in a Patient with Facial Paralysis and a History of Anorexia and Chronic Gastric Infections: A Case Report**

*Camilla Onelli\*, Marina Spagnuolo, Daniele De Patre, Benedetto Giardulli.*

## **Italian validation of the Modified Parkinson Activity Scale for functional motor assessment in Parkinson's disease**

*Ilaria Ruotolo\*, Giovanni Sellitto, Emanuele Amadio, Giovanni Galeoto.*

## **Prognostic Value of Vestibulo-Ocular Reflex Function for Return-to-Play after Sport-Related Concussion: A Systematic Review and Meta-Analysis**

*Romina Rahmaniaredasht, Martina Andò, Diego Piatti, Silvia Zalambani\*, Andrea Turolla, Paolo Pillastrini, Marco Tramontano, Nicola Ferri.*

## **VVR–LAND: A Feasibility Study of Immersive Virtual Reality for Visuo-Vestibular Training for People with Stroke**

*Diego Piatti\*, Jacopo Piermaria, Sara De Angelis, Gianluca Paolocci, Matteo Marucci, Roberta Annicchiarico, Viviana Betti, Susan L. Whitney, Marco Tramontano.*

## **Apathy, Depression and Fatigue in Multiple Sclerosis: Prevalence and Association with sNfL and sGFAP Biomarkers**

*Francesca Massaro\*, Tiziana Zaccone, Clara Tambussi, Alessandra Mingione, Corinne Monzani, Kyrie Piscopo, Andrea Corona, Samuel Mesiti, Matteo Guidetti, Elena Vegni, Sara Marceglia, Tommaso Bocci, Serena Oliveri, Alberto Priori, Filippo Martinelli Boneschi.*

## **Robotic rehabilitation in severe acquired brain injury and changes in cognitive function: preliminary data from an observational study**

*Ilaria Caleffi, Francesca Serafino\*, Bledi Shehaj, Valentina Colombo, Francesca Cesira Cava, Martina Masi, Pamela Salucci.*

## **Gait training workload in people with multiple sclerosis: preliminary results of a randomized controlled trial**

*Andrea Baroni\*, Giovanni Piva, Gabriele Perachiotti, Elisabetta Pettenuzzo, Sara Scafuri, Sofia Straudi, Fabio Manfredini, Nicola Lamberti.*

13:00

## **POSTER (part 2)**

*Chair\*: Serena Di Tondo, Elisa Gervasoni*

### **Integration of Robotics and Motor Imagery in gait rehabilitation: kinematic and clinical analysis in patients with chronic acquired brain injury**

*Francesco Damosso\*, Andrea Cavallo, Federica Lovera, Roberto Rebaudengo, Alessandro Arnaudo, Eugenio Scaliti, Marina Zettin.*

### **Combining Peripheral Neuromodulation via Percutaneous Intratissue Electrolysis and Cognitive Multisensory Rehabilitation for sensorimotor recovery of paralysis after astrocytoma removal: A case report**

*Sara Bottale\*, Antonio Stoehr, Marco Rigoni, Fabio Borchì.*

### **The Role of Music Therapy in the Neurological Rehabilitation of Parkinson's Disease: A Scoping Review**

*Annalisa Fumia\*, Caterina Fumia, Antonio Di Dio, Maria Giuliana Donato, Rita Caravella, Samuele Mondello, Francesca Sposito, Francesco Bonanno.*

### **Itera, a digital platform to foster rehabilitation of gait, balance and dual-task at home in Parkinson's Disease**

*Lucia Zenere\*, Daniele Volpe.*

### **Physiotherapy Combined with Botulinum Toxin (BoNT-A) for Upper Limb Spasticity After Stroke: A Scoping Review**

*Alessandro Mondini, Lorenzo Giannino, Alessia Molli, Francesco Giuseppe Materazzi\*, Sara Borghi.*

### **Effectiveness of Pain Neuroscience Education in Patients with Fibromyalgia: A Systematic Review and Meta-Analysis**

*Alessandro Mondini, Alessia Molli, Angelo Russo, Samuele Natali, Sonia Cappelletti, Francesco Giuseppe Materazzi\*, Riccardo Nonino, Sara Borghi.*

### **Efficacy of Dual-Task Training in Cognitive-Motor Rehabilitation for Parkinson's Disease: A Scoping Review**

*Rita Caravella\*, Maria Giuliana Donato, Francesca Sposito, Samuele Mondello, Annalisa Fumia, Antonio Di Dio, Caterina Fumia, Francesco Bonanno.*

### **Non-invasive brain stimulation in Alzheimer's disease: a scoping review**

*Caterina Fumia\*, Annalisa Fumia, Antonio Di Dio, Maria Giuliana Donato, Rita Caravella, Samuele Mondello, Francesca Sposito, Francesco Bonanno.*

### **From clinical characterisation to predictive phenotyping: multimodal integration uncovers an anatomy-driven latent dimension of post-stroke motor recovery**

*Martina Andò\*, Simone Gambazza, D'Imperio Daniela, Danesin Laura, Mantini Dante, Piazzalunga Elena, Turolla Andrea, Zago Sara, Zorzi Marco, Burgio Francesca, Nicola Filippini.*

**Dynamic perturbations in a home-based upper limb rehabilitation program in chronic stroke survivors: preliminary data of a randomized controlled trial**

*Giulia Fregna\*, Andrea Baroni, Annibale Antonioni, Gabriele Perachiotti, Mariagrazia Buongiorno, Sara Scafuri, Sara Gulizzi, Sofia Straudi, Luciano Fadiga.*

**Development and usability of a digital questionnaire for monitoring falls and near-falls in Parkinson's Disease: a prospective pilot study**

*Francesca Quarone\*, Marco Trucco, Sara Bocchiardo, Alessio Ferrari, Elisa Pelosin, Marco Testa.*

**Long-term comparative effects of two motor-cognitive rehabilitation dosages on gait, balance and disease severity in Parkinson's disease**

*Marco Forghieri\*, Elisabetta Sarasso, Silvia Basaia, Andrea Gardoni, Andrea Grassi, Giulia Bonardi, Sara Carta, Alejandro Enrique Brivio, Sara Mariotto, Ilaria Di Vico, Elisa Mantovani, Elisa Canu, Miriana Bressan, Veronica Castelnovo, Elisa Sibilla, Chiara Tripodi, Fabiola Freri, Roberta Balestrino, Milena Trentinaglia, Francesco Maffei, Vanessa Chiodega, Stefano Tamburin, Maria Antonietta Volontè, Michele Tinazzi, Massimo Filippi, Federica Agosta.*

**A Multimodal Signal Synchronization Protocol for the Dual-Task 5-Times Sit-to-Stand Test in Individuals with Parkinson's Disease**

*Marco Trucco\*, Mirko Job, Marco Testa.*

**Integrated motor-cognitive rehabilitation in Parkinson's disease: a feasibility study**

*Andrea Baroni\*, Gaia Palma, Gabriele Perachiotti, Margherita Fonsato, Sara Gulizzi, Ilenia Gemiti, Matteo Manfroni, Sara Scafuri, Gaia Rizzi, Sofia Straudi.*

**Progression of motor-cognitive symptoms and vascular lesions in subjects with isolated REM sleep behavior disorder**

*Alejandro Enrique Brivio\*, Elisabetta Sarasso, Silvia Basaia, Andrea Gardoni, Andrea Grassi, Marco Forghieri, Roberta Balestrino, Elisa Canu, Alessandra Castelnovo, Sara Marelli, Luigi Ferini-Strambi, Federica Agosta, Massimo Filippi.*

**Motor imagery in Parkinson's Disease and its clinical correlates**

*Andrea Grassi\*, Elisabetta Sarasso, Silvia Basaia, Andrea Gardoni, Elisa Canu, Veronica Castelnovo, Elisa Sibilla, Chiara Tripodi, Fabiola Freri, Roberta Balestrino, Alejandro Enrique Brivio, Marco Forghieri, Maria Antonietta Volontè, Massimo Filippi, Federica Agosta.*

**Diagnostic Ultrasound Modulates Human Motor Cortex: Neurophysiological Evidence from Paired-Pulse TMS and Computational Modelling**

*Matteo Guidetti\*, Francesca Massaro, Sara Annaloro, Silvia Gallucci, Marta Parazzini, Emma Chiaramello, Amedeo De Grado, Sara Marceglia, Nicola Morelli, Matteo Bologna, Alberto Priori, Tommaso Bocci.*

**Rethinking Stroke Rehabilitation: The Emerging Role of Cognitive-Motor Integration. A scoping review**

*Samuele Mondello\*, Antonio Di Dio, Rita Caravella, Maria Giuliana Donato, Francesca Sposito, Annalisa Fumia, Caterina Fumia, Francesco Bonanno.*

# SEDE

IRCCS Don Carlo Gnocchi – Via di Scandicci, 269, 50143 Firenze.

## COME RAGGIUNGERE LA SEDE

La struttura è raggiungibile in auto privata oppure è servita da diverse opzioni di trasporto pubblico urbano e metropolitano, da collegamenti taxi e ferroviari/metropolitani regionali.

## AUTOBUS E TRAM

La sede è raggiungibile tramite autobus e tram del servizio pubblico urbano di Firenze.

**Fermate più vicine** (a pochi minuti a piedi):

- fermata “Di Scandicci Don Gnocchi” (1–5 minuti a piedi).
- fermata “Ospedale Don Gnocchi” (4 minuti a piedi).
- fermata “Ospedale Torre Galli” (5–8 minuti a piedi).

**Principali linee autobus:**

- 4, 6, 26, 46, 93, 27, 83 con fermate nelle vicinanze della struttura.

**Linee di tram:**

- Linea tram T1 (Villa Costanza – Firenze centro), fermata Arcipressi (15–20 minuti a piedi).

## AUTO

Da sud/est (Autostrada A1 Milano–Firenze / A11 Pisa–Firenze): uscire al casello Firenze Scandicci e seguire le indicazioni per Scandicci centro / Via di Scandicci verso la sede dell’IRCCS.

Parcheggi: la zona circostante Via di Scandicci è servita da aree di sosta pubbliche.

## TRENO / TRASPORTO FERROVIARIO

La stazione ferroviaria principale di Firenze è Firenze Santa Maria Novella (SMN), collegata a livello regionale, nazionale e internazionale. Trasferimento dalla stazione SMN alla sede (Via di Scandicci 269):

- **Autobus diretto:** dalla stazione è possibile prendere autobus urbani (linea 6) che fermano alla fermata Di Scandicci Don Gnocchi o simili nelle vicinanze.
- **Tram + bus:** la Tramvia T1 da Firenze centro.

## TAXI

I servizi taxi urbani di Firenze sono disponibili in numerose postazioni cittadine (ad esempio presso la stazione ferroviaria SMN o in punti del centro urbano) e possono portare direttamente a Via di Scandicci 269. Indicativamente, da SMN a Don Carlo Gnocchi in taxi il tragitto richiede circa 10–15 minuti a seconda del traffico urbano.

## AEREO

L’aeroporto principale di riferimento per Firenze è Aeroporto “Amerigo Vespucci” di Firenze–Peretola. Dall’aeroporto è possibile raggiungere il centro città tramite navette urbane o tram T2 verso il centro; da lì proseguire con bus urbani / taxi / tram in direzione Scandicci / Via di Scandicci.

# QUOTA DI ISCRIZIONE

## CONGRESSO

Studenti triennali	150€
Soci GIS FN&N	200€
AIFI no GIS FN&N	250€
NO AIFI	300€

## PRE-CONGRESSO + CONGRESSO (early bird 30/04/2026)

Studenti triennali	180€
Soci GIS FN&N	230€
AIFI no GIS FN&N	280€
NO AIFI	330€

## PRE-CONGRESSO + CONGRESSO

Studenti triennali	200€
Soci GIS FN&N	250€
AIFI no GIS FN&N	300€
NO AIFI	350€

# MODALITÀ DI ISCRIZIONE

L'iscrizione è obbligatoria e si effettua online entro e non oltre il **15 Giugno 2026**, salvo esaurimento posti disponibili prima di tale data, collegandosi al link:

<https://eventi.convegnispazioiris.it/event/xi-congresso-gis-fisioterapia-neurologica-e-neuroscienze>

o inquadrando il **qr-code** di seguito:



## PROVIDER E SEGRETERIA ORGANIZZATIVA

Provider ECM Spazio IRIS – Viale Lunigiana 40 – 20125 Milano

02.94382821 [eventi@spazioiris.it](mailto:eventi@spazioiris.it) ; [www.spazioiris.it](http://www.spazioiris.it)

# PATROCINI



un mondo  
libero dalla SM



A.L.I.Ce.  
Associazione per la Lotta all'Ictus Cerebrale  
FEDERAZIONE ITALIA O.D.V.



UNIVERSITÀ  
DEGLI STUDI  
FIRENZE



Fresco<sup>®</sup>  
Parkinson  
Institute



# SPONSORIZZAZIONI



**BTS** Bioengineering

